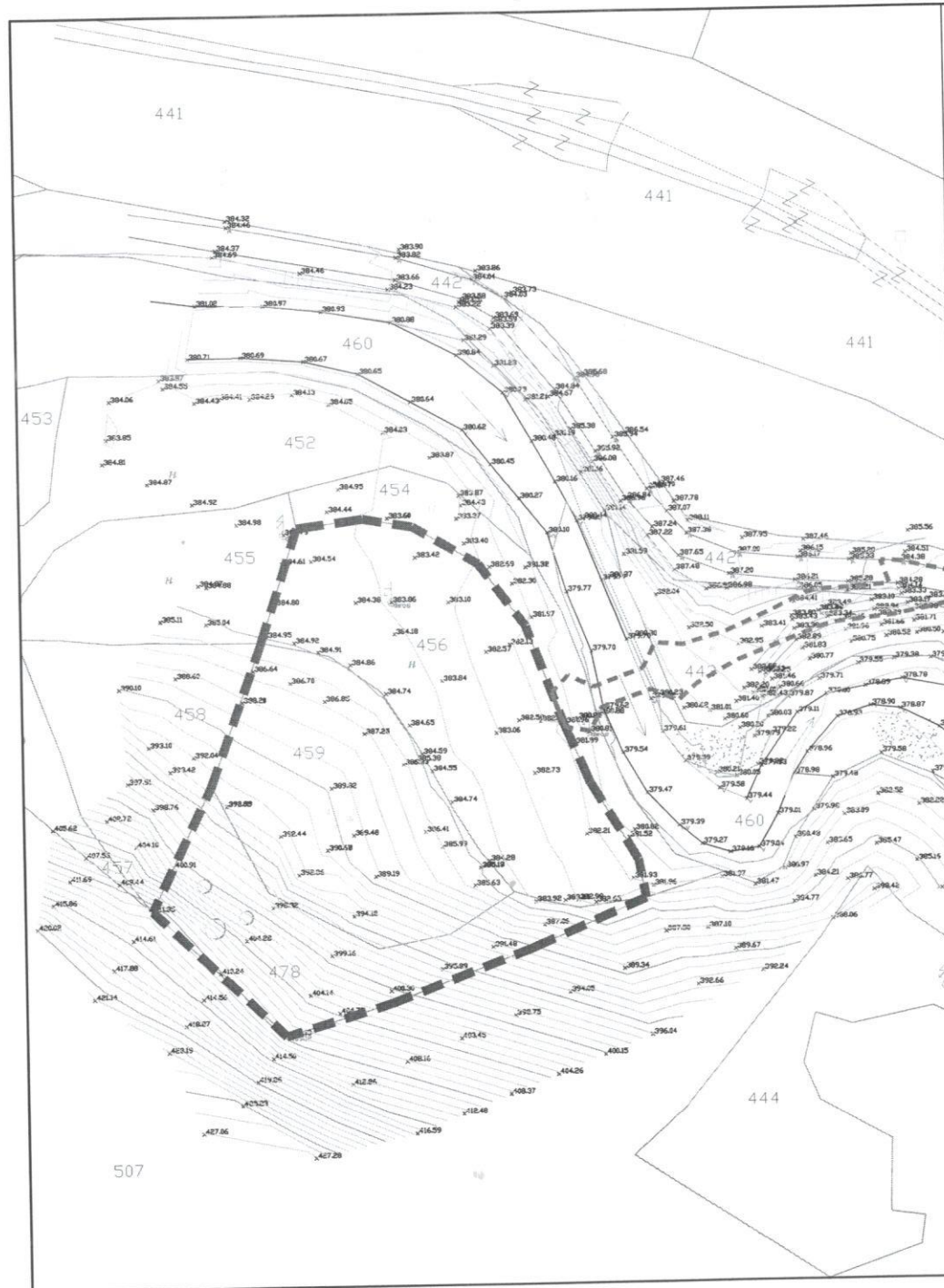
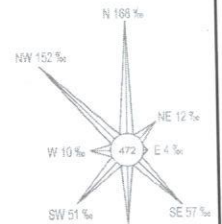


# ПЛАНСКА ПРОГРАМА ЗА ИЗРАБОТКА НА ЛОКАЛНА УРБАНИСТИЧКА ПЛАНСКА ДОКУМЕНТАЦИЈА ЗА ОБЈЕКТ СО НАМЕНА Б5-ХОТЕЛСКИ КОМПЛЕКСИ, НА КП 456, КП 459 И КП 478, КО СОГЛЕ, ОПШТИНА ЧАШКА



## ЛЕГЕНДА:

- — — — — ГРАНИЦА НА ПЛАНСКИ ОПФАТ (ЛУПД) П=0.80ка
- - - - - ГРАНИЦА НА ПЛАНСКИ ОПФАТ (ПИ во Одбрување)



ИНВЕСТИТОР: <b>НАЈДО ДИМОВСКИ</b>		 ДРУШТВО ЗА ПРОЕКТИРАЊЕ, ТРГОВИЈА И ИНЖЕНЕРИНГ ДООЕЛ ВЕЛЕС <b>УРБАН ПРОЕКТИНГ</b> УЛИЦА "НИКОЛА ОРОВЧАНЕЦ" БРОЈ 1 - ВЕЛЕС	(М.П.)
ЛОКАЛИТЕТ: КП 456, КП 459 И КП 478, КО СОГЛЕ, ОПШТИНА ЧАШКА			
ВИД НА ПЛАН: ЛОКАЛНА УРБАНИСТИЧКА ПЛАНСКА ДОКУМЕНТАЦИЈА		РАБОТЕН ТИМ:	ПОТПИС:
ФАЗА: <b>У</b>	ТЕОРИСКИ БРОЈ: <b>91/19</b>		
ДАТА: <b>ОКТОМВРИ 2019</b>	РАЗМЕР: <b>1:1000</b>		
ЦРЕЖ/ПРИЛОГ: ПЛАНСКА ПРОГРАМА		УПРАВИТЕЛ: ДИПЛ.ИНЖ.АРХ. БИЉАНА ТАСЕВА	БРОЈ НА ЛИСТ: <b>03</b>